

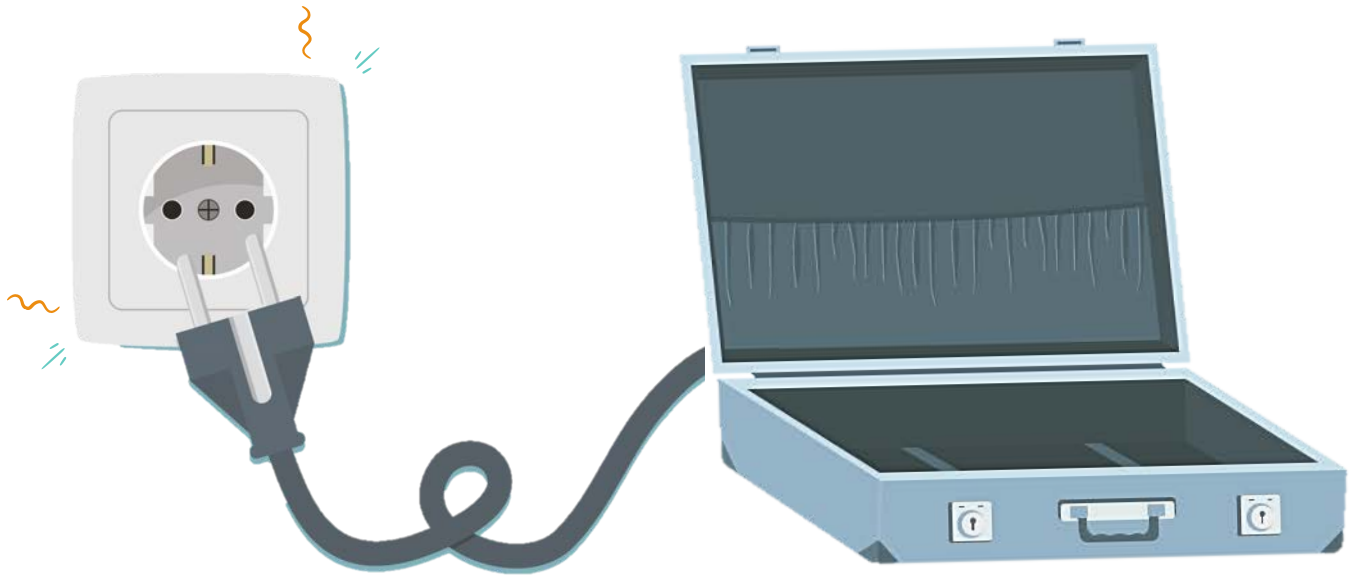


# ANLEITUNG

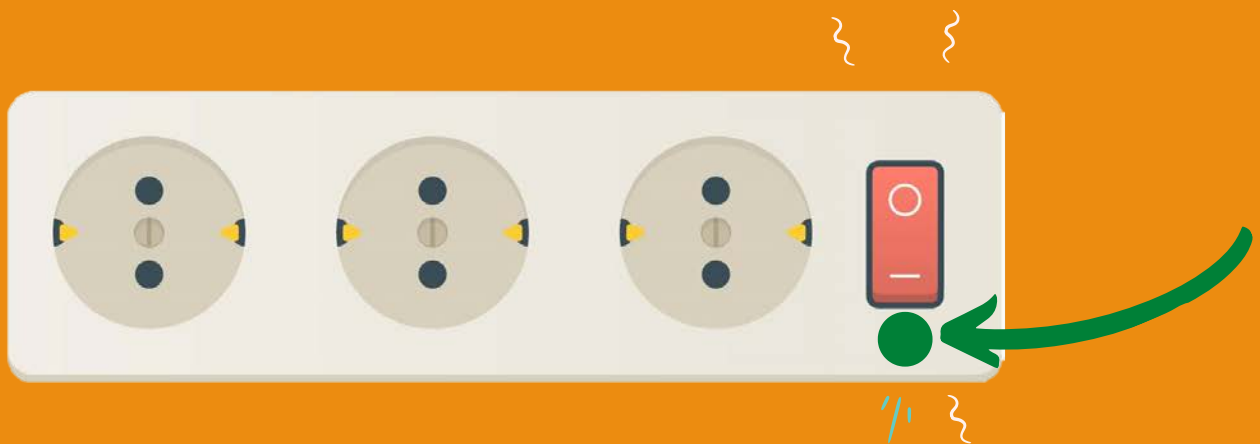
## Die Video-Befragung



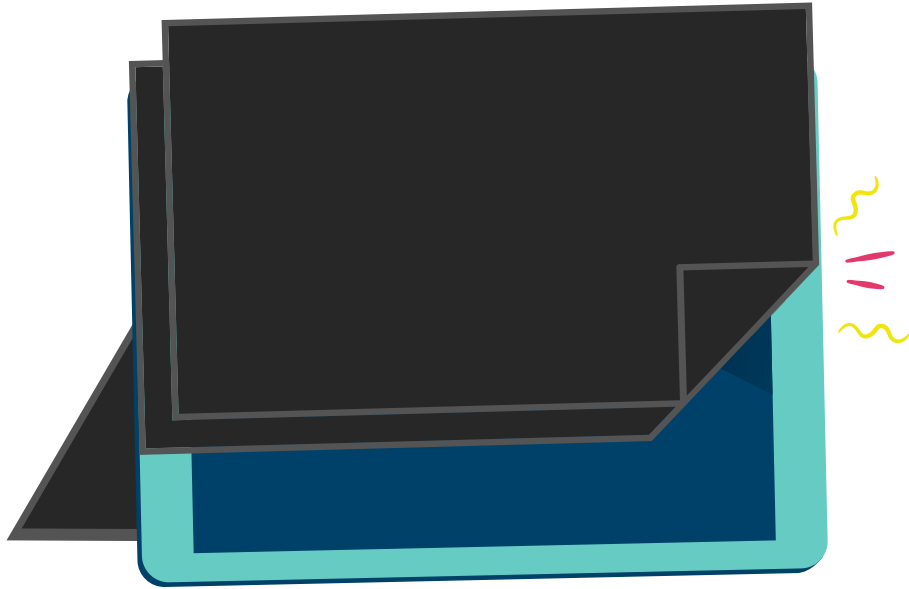
**1** Stecken Sie den Haupt-Stecker in die Steckdose.



**2** Schalten Sie die Stecker-Leiste ein.



**3** Nehmen Sie das Tablet und klappen Sie es auf.



**4** Schalten Sie das Tablet ein.



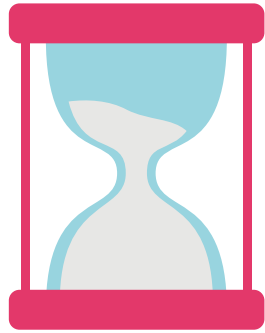
# 5 Entsperren Sie das Tablet.



# 6 Drücken Sie auf das Team-Viewer Zeichen.



# 7 Bitte warten Sie einen Moment - wir bereiten alles vor!



# 8 Das Interview kann beginnen...

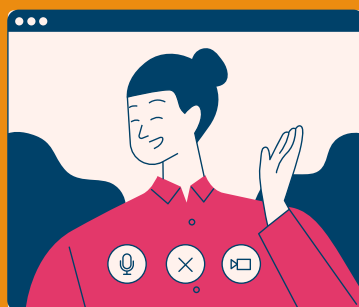


**9** Wenn das Interview zu Ende ist, schalten Sie das Tablet aus.



**DANKE**

dass Sie bei der Video-  
Befragung mitgemacht  
haben!



# Weitere Informationen:



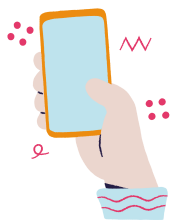
Wenn wir das Tablet nicht fernsteuern können, rufen wir Sie direkt am Tablet an. Drücken Sie auf "Annehmen". Dann kann das Interview beginnen.



Wenn sie wollen, können Sie gerne die Kopfhörer benutzen. Stecken Sie die Kopfhörer bei der gelben Markierung an.



Wenn etwas nicht funktioniert: Im Koffer liegt ein Handy. Mit dem Handy können Sie uns anrufen.



Wenn das Tablet aufgeladen werden muss, bitte das Ladekabel bei der blauen Markierung anstecken.

