



Bild: © Lebenshilfe Bremen e.V., Stefan Albers.

Gefördert durch:

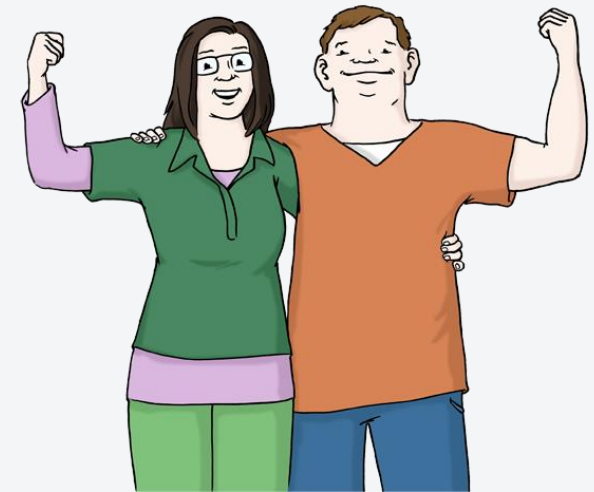


Bundesministerium
für Arbeit und Soziales

aufgrund eines Beschlusses
des Deutschen Bundestages

Was macht eigentlich EUTB?

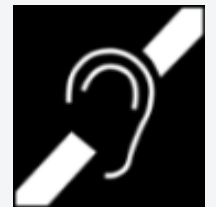
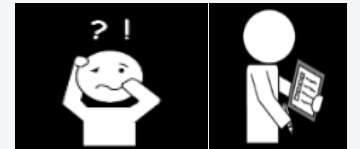
- Berät zu Fragen der Teilhabe
- Macht Peer-Beratung
- Hilft dabei, sich selbst stark zu machen
- Ist offen für Alle
- Ist unabhängig



Bilder: © Lebenshilfe
Bremen e.V., Stefan Albers.

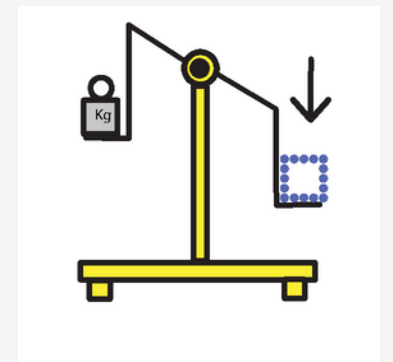
Besonderen Erfahrungen haben wir in diesen Bereichen

- Kognitive Beeinträchtigungen
- Lern-Schwierigkeiten
- Gehörlosigkeit
- Körperliche Beeinträchtigungen
- Psychische Beeinträchtigungen



Schwer-Punkte unserer Beratungen

- Selbstbestimmt Leben
- Wohnen
(Betreutes Einzelwohnen und Wohn-Gemeinschaften)
- Arbeit und Beruf
- Freizeit
- Begleitete Elternschaft
- Persönliche Assistenz
- Persönliches Budget



Das sind unsere Mitarbeiter*innen:

Hannah Furian
EUTB Koordination



Marian Holland
EUTB Berater



Das sind unsere Mitarbeiter*innen:

Christine Pargmann
EUTB Beraterin



Carsten Namokel
EUTB Berater



Kontakt zu unserer Beratungs-Stelle:

GETEQ gGmbH

Haus Straßburg

Bahnhofstraße 32

13129 Berlin

Telefon: 030 945 16 167

Web-Seite: www.geteq.org

Weitere Informationen auch unter:

www.teilhabeberatung.de/beratung



Gefördert durch:



Bundesministerium
für Arbeit und Soziales

aufgrund eines Beschlusses
des Deutschen Bundestages